

富士登山関係者各位

(観光事業者、交通事業者、登山用品販売事業者)

静岡県スポーツ・文化観光部富士山世界遺産課長

今夏の富士山における静岡県の取組の周知について（協力依頼）

日頃より、世界遺産富士山の保全につきまして、御理解と御協力いただき、誠にありがとうございます。

さて、今月 10 日に、富士山の静岡県側 3 登山道が開山を迎えますが、本年はインバウンドの回復等により、国内外から多くの登山者が訪れることが予想されており、以下のことが懸念されています。このため、本県では、新たに「静岡県富士登山事前登録システム」を導入し、静岡県側から登山される方に、安全・快適に登山していただくため、Web 上で登山計画の事前登録や、登山ルール・マナーの事前学習（eラーニング）をお願いしております。

つきましては、富士登山を計画している方々に、今夏の富士山における本県の取組について周知を図るため、下記事項について御協力をいただきますよう、お願い申し上げます。

今夏の富士登山で注意が必要なこと

- 装備や体調の管理等、準備不足による登山事故が増加していること
- 既に満室となっている山小屋もあり、小屋に宿泊せず夜通しで一気に山頂を目指す「弾丸登山」が増加し、登山事故につながる可能性があること
- 山小屋のバイオトイレのオーバーフロー等が懸念され、山小屋の営業時間外の一般登山者のトイレを使用制限する場合があること
- 近年、気候変動の影響による急な豪雨が頻発していること
- 夜間はタクシーの運行が少なく、五合目までの迎車に相当の時間がかかるため、下山時間には十分に注意し、時間に余裕を持った登山計画を立てていただくこと

記

**依頼事項 1** 「Web 登録旅マエ周知チラシ」の配布

「静岡県富士登山事前登録システム」の周知・啓発のためのチラシを作成しました。来店者や登山ツアー参加者など富士登山を計画している方への配布や貴社 SNS や HP 等での周知をお願いします。配布に御協力いただける場合は、下記連絡先までご連絡をお願いします。

また、「世界遺産富士山とことんサイト」上でも公開しておりますので、こちらもご活用ください。

**依頼事項 2** 「世界遺産富士山ガイド」の配布及び電子版の御案内

富士登山におけるマナーや装備、各登山道の情報及び 2024 年の混雑予想カレンダーなどを紹介した「世界遺産富士山ガイド」を作成しました。今年から、新たに



電子版も公開しています。下記 QR コードよりアクセスできますので、富士登山を計画している方への周知について御協力をお願いいたします。

配布に御協力いただける場合は、下記連絡先までご連絡をお願いします。  
(在庫に限りがございますので、あらかじめ御了承ください。)

○世界遺産富士山ガイド QR コード



←日本語版



英語版→

### 依頼事項3 富士山保全協力金ポスターの掲出及びチラシの配布

富士山の環境保全や安全対策に活用している富士山保全協力金制度について知っていただけるよう、富士山保全協力金ポスター及びチラシを作成いたしました。つきましては、ポスターの掲出及びチラシの配布に御協力をお願いいたします。配布に御協力いただける場合は、下記連絡先までご連絡をお願いします。(在庫に限りがございますので、あらかじめ御了承ください。)

### 依頼事項4 貴社ホームページ等へのリンク掲載(下記参照)

各種ウェブサイトやSNSで、必要な装備や登山マナー等の安全対策情報を掲載しておりますので、リンクの掲載をお願いします。

○富士登山オフィシャルサイト

<https://www.fujisan-climb.jp>



○世界遺産富士山とことんサイト

<http://www.fujisan223.com/>



○X(旧ツイッター)「静岡県 富士登山安全情報」

@fujitozan\_anzen



担当 交流・継承班 黒田

電話番号 054-221-3746

FAX 番号 054-221-3757

E-mail sekai@pref.shizuoka.lg.jp

# みんなで守れば、富士山はもっと美しくなります。

協力金は富士山の環境保全や、登山者のみなさんの安全やサポートにも使われています。

## 富士山の環境保全



自然環境の保護



山小屋バイオトイレ



臨時公衆バイオトイレ

## 登山者の安全



噴火に備えた  
ヘルメット・ゴーグル



安全誘導



五合目総合管理センター  
六合目安全指導センター

## 登山者のサポート



救護所



外国人サポート(通訳等)



富士山に関する情報提供

その他、登山道・下山道の巡視、下山道の維持管理、多言語音声案内機の設置、登山者実態調査、国内外の登山者に安全登山や環境保全の理解を促す動画作成など。



## 富士山保全協力金

### 富士山保全協力金とは

富士山を未来に引き継いでいくために使われる協力金です。富士山の5合目以上における環境保全・安全対策、富士山の顕著な普遍的価値の情報提供等の事業に活用させていただきます。

静岡県・山梨県

今よりも美しい富士山を未来の人たちへ残すため、世界遺産にふさわしい富士山の保全管理が求められています。静岡県・山梨県では、富士山を愛する多くの皆様と一緒に富士山を守っていききたいと考えています。

## 富士山保全協力金の参加方法

対象者 五合目から先に立ち入る来訪者

実施期間 静岡県7月10日～9月10日／山梨県7月1日～9月10日

金額 基本1,000円

現地受付 **静岡県** 富士宮口五合目・御殿場口新五合目・須走口五合目・水ヶ塚駐車場

**山梨県** 富士スバルライン五合目・吉田口六合目

事前受付 インターネット、コンビニ 6月中旬～9月10日



富士山世界文化遺産協議会  
ホームページ

協力金を納めた方に  
協力者証（木札）を  
配付しています！

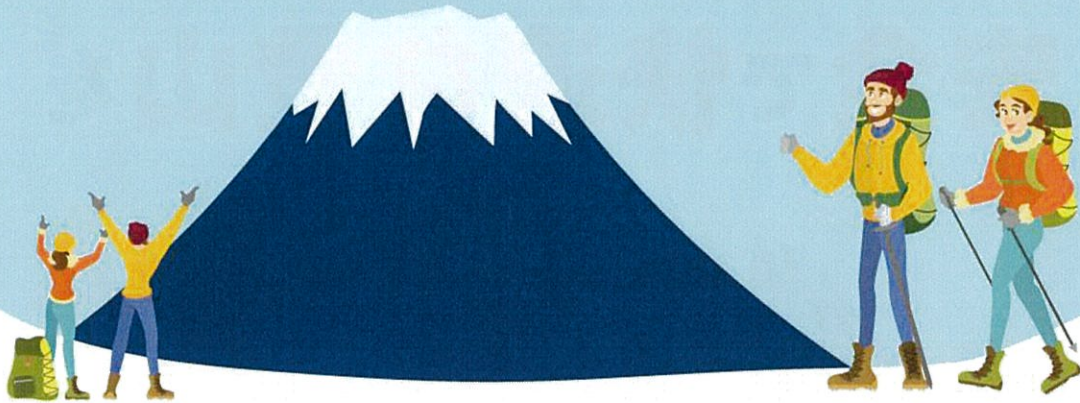


(静岡県)



(山梨県)

# Follow **the rules and manners** and climb Mt. Fuji safely



Please make sure to study **rules and manners** of mountain climbing **before you begin to climb**.  
Registration for studying **rules and manners** of climbing Mt. Fuji is available through "**Shizuoka Prefecture Mt. Fuji Climbing Pre-Registration System**"



for individual customers  
up to 9 people ▶▶▶



for groups of 10 or  
more people ▶▶▶



After registration, you will receive a QR code and a digital wallpaper.



At the climb start points, present the QR code to the staff and receive a wristband. Please cooperate to ensure a smooth start to the climb.



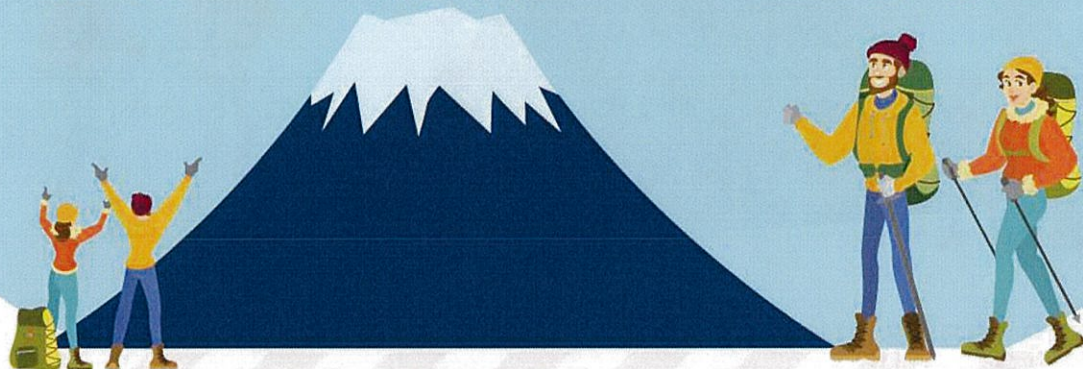
**Pay close attention to descent time**

- Avoid setting a tight climbing schedule. **Have a realistic climbing plan** that gives you time to spare while considering your own physical strength, the weather and other factors.
- Pay special attention to the last descent shuttle bus schedules** at the Fujinomiya Trail 5th Station and the Subashiri Trail 5th Station.
- It is **difficult to arrange taxis** at night

Issued by Shizuoka Prefecture

Contact/ World Heritage Division, Sports, Culture and Tourism Department, Shizuoka Prefecture Government

# 富士登山の ルールやマナーを知って、 安全で快適な登山を



(Web登録システム)

「静岡県富士登山事前登録システム」による  
登山情報の「旅マエ」登録を!



個人登山者(～9名)は  
こちらから▶▶▶▶



団体登山者(10名～)は  
こちらから▶▶▶▶



登録後、登録したメールアドレスにQRコードが送られてくる



各五合目、マイカー規制乗換駐車場等でQRコードを現地スタッフに提示し、  
リストバンドを受け取ります。スムーズな登山開始のために御協力をお願いします。



## 下山時間に 関する注意

- 自分のペースを考え、**余裕をもった登山計画**を立てる  
下山時間は、体力や天候などにより左右されます。
- シャトルバス(富士宮口五合目、須走口五合目)の**最終便時間に注意**
- 夜間はタクシーの**配車が困難**

問い合わせ先  
静岡県富士山世界遺産課  
☎ 054-221-3746



よくある質問は  
富士登山オフィシャルサイトへ ▶

